



**TO CO NAJLEPSZE W
FACINGU**

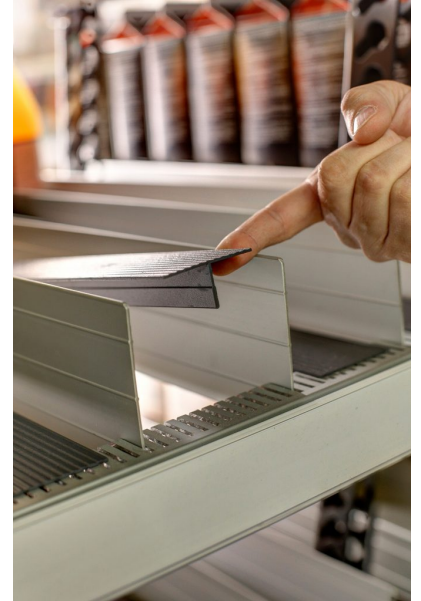
Samonośne półki Scanloader

Pozwól najbardziej skutecznemu na rynku systemowi samonośnych półek wykonać swoją pracę. Inwestuj w przemysłowy sposób, aby uzyskać jak największy zwrot:

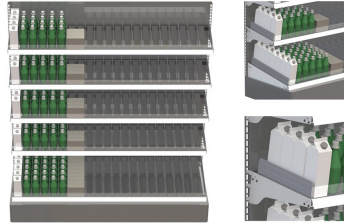
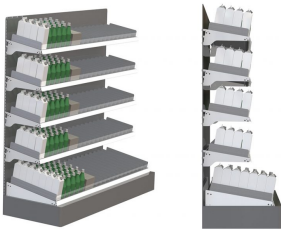
- Wyeksponuj więcej produktów bez zwiększania powierzchni
- Obudź w klientach chęć kupowania z eleganckich, czystych półek
- Zaoszczędź czas i ogranicz wysiłek związany z obsługą produktów
- Obniżaj swoje ogólne koszty z każdym kolejnym rokiem

Wytrzymała konstrukcja z nierdzewnej stali i aluminium zapewnia łatwą obsługę półek oraz umożliwia ustawienie na nich ciężkich przedmiotów. Zapomnij o plastikowych detalach i zakamarkach, w których gromadzi się kurz! Charakterystyczne szyny w kształcie litery T zapewniają wysoką odporność produktów na ślizganie oraz są bardzo łatwe do czyszczenia. Odległość pomiędzy szynami zapewnia lepszy przepływ powietrza oraz szybsze chłodzenie. Naróżniki szyn mogą zostać przystosowane w taki sposób, aby na półkach można było umieścić różne produkty zgodnie z zasadami facingu.

Skorzystaj z zalet Scanloader, stosując kompletne rozwiązanie Scaneton lub unowocześnij swoją ekspozycję z nabiałem, stosując podświetlane diodami LED drzwi Super U oraz mocowania do półek Scanloader!



Retrofit



**Chcieć wiedzieć
więcej?**

Kierownik Sprzedaży
Scantech GmbH

Konrad-Zuse-Straße 6
65582 Diez
Deutschland

Tel +49 (0)6432.69 11-0
info@scantech-gmbh.de

Scantech GmbH
Konrad-Zuse-Straße 6
65582 Diez
Deutschland

Tel +49 (0)6432.69 11-0
info@scantech-gmbh.de